

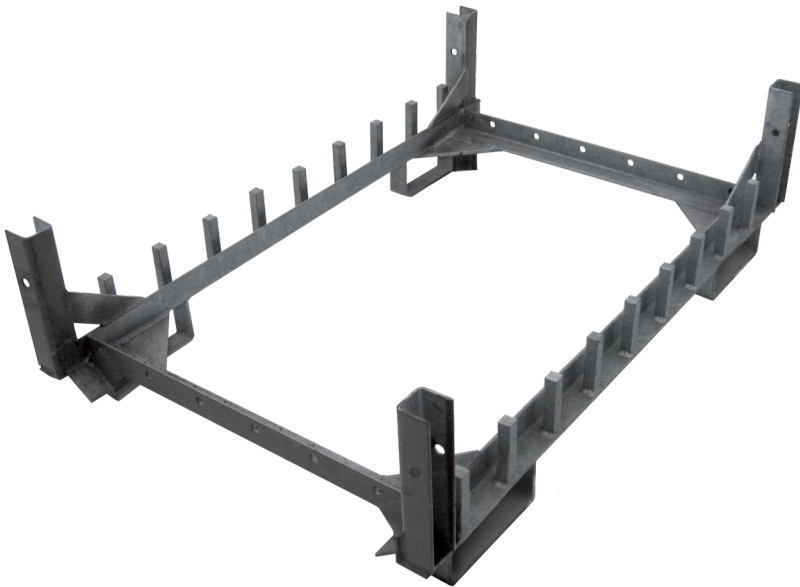
Rammebarrel Modell JB

Dient zur Aufbewahrung von JB-Rahmen für eine einfache Handhabung.



Spezifikationen

Gewicht: 24,5 kg
Farbe: Grau
Jumbo Brand: PRO SCAFFOLDS



Art.-Nr.	DBNummer	EAN	Jumbo Brand	Garantie	Nettogewicht
Ramme-Barrel	1385397		PRO SCAFFOLDS	1 Jahr	24,5 kg

Beschreibung

DIES IST EIN SPEZIALPRODUKT. Frame Barrel Modell JB ist für die einfache Lagerung und Handhabung von JB-Rahmen konzipiert. Dieses Fass wurde speziell für das JB-Gerüstsystem entwickelt und gewährleistet eine sichere und effiziente Lagerung der Rahmen.

Detailfotos

Das Set besteht aus

ST. | |

Ersatzteile



Zubehör

