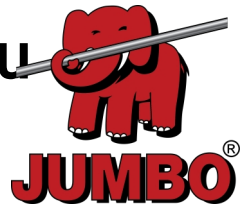


# Proff Mauerwerk Gerüstbau Mauerwerksbau



3,05 M Felder | 4 x 12 M



## Spezifikationen

Arbeitshöhe: 6 m  
Standhöhe: 4 m  
Gerüstklasse: 5.0  
Tragfähigkeit: 450 kg/m<sup>2</sup>  
Länge: 12 m  
Gewicht: 1697,5 kg  
Material: Stahl  
Farbe: Grau  
Zertifizierung: EN12810  
Jumbo Brand: PRO SCAFFOLDS

Art.-Nr.	DBNummer	EAN	Jumbo Brand	Garantie	Nettogewicht
264012-MTL	2034689		PRO SCAFFOLDS	3 Jahre	1697,5 kg

## Beschreibung

Das JUMBO-Mauergerüst ist eine professionelle Lösung, die den Anforderungen anspruchsvoller Bauprojekte gerecht wird. Hergestellt aus hochwertigem feuerverzinktem Stahl, garantiert das Gerüst Langlebigkeit und Korrosionsbeständigkeit.

Das Gerüst ist unglaublich vielseitig, da es von Gerüstklasse 2-5 klassifiziert werden kann, je nachdem, welche Böden, Beläge usw. verwendet werden.

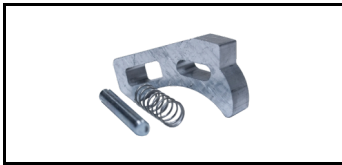
Mit Innenstützen von 1 m und Außenstützen von 2 m sowie leichten 3,00 m langen Trägern bietet dieses Gerüst sowohl Stabilität als auch Flexibilität. Der Belag aus Holz/Holz ist 24,3x220 cm groß und bietet eine robuste Arbeitsplattform. Außerdem ist das Gerüst mit einer zusätzlichen Balkenreihe für einen Hub von 1 m sowie mit Aluminiumrohrbefestigungen ausgestattet, die die Stabilität weiter erhöhen. Das maximale Bauteilgewicht beträgt 15 kg, was die Handhabung und den Aufbau auf der Baustelle erleichtert. Das JUMBO-Mauergerüst ist ideal für Bauprojekte, bei denen sowohl Sicherheit als auch Effizienz an erster Stelle stehen.

# Detailfotos

## Das Set besteht aus

27 ST.	26GS1014	Säule	10 ST.	26GS1012	Säule
32 ST.	26GS1091-L	Länge Stab - Licht ec	20 ST.	26GS1115	Querbalken
8 ST.	26SKR300	Einfaches Geländer	4 ST.	26SKR160	Einfaches Geländer
4 ST.	26GS1042	Diagonale	4 ST.	26GS1041K	Diagonale
48 ST.	26ST1102	Wagen	10 ST.	26ST1003	Grundplatte
5 ST.	26ST1120	Halterung für den Fußtritt	4 ST.	26ST1140	Abschließbare Bretter 3,30 m.
10 ST.	1515060Alu	Befestigung der Rohre	10 ST.	18SFF105	Doppelte Festkupplung
10 ST.	26GS1089	Maueranker	10 ST.	26GS1090	Ringschraube

## Ersatzteile



ALU-Zunge  
1600300



Furnier für Plattform ohne  
Luke  
7501780



Haken  
1690050



Sturmschloss  
1003050231



Endstück  
100305023



Schraube  
5,5x25 skrue



Blindniete  
Popnitte6,4x22



Blindniete  
Popnitte6,4x12



Keilkupplung  
18SFS216  
5189340



Büchse  
1400210NY



Oberer Stecker für Spindel  
1400211NY



ALU-Zunge  
1600300

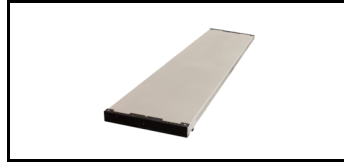
## Zubehör



Wagen  
26ST1100  
5033762



Beam Rider  
26GS1033  
5033765



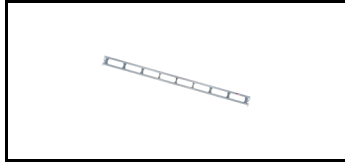
Wagen  
26ST1107  
1586206



Treppe / Gerüstleiter  
26GS1111  
5033770



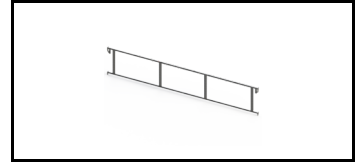
Säule  
26GS1011  
5033745



Länge Stab - Licht ec  
26GS1091-L  
1991012



Diagonale  
26GS1041  
5033753



Doppeltes Geländer  
26SKRV300  
1526172