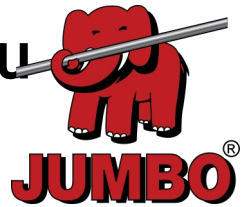


# Proff Mauerwerk Gerüstbau Mauerwerksbau

2,50 M Felder | 2 x 20 M



## Spezifikationen

Arbeitshöhe: 4 m  
Standhöhe: 2 m  
Gerüstklasse: 5.0  
Tragfähigkeit: 450 kg/m<sup>2</sup>  
Länge: 20 m  
Gewicht: 2365,57 kg  
Material: Stahl  
Farbe: Grau  
Zertifizierung: EN12810  
Jumbo Brand: PRO SCAFFOLDS

Art.-Nr.	DBNummer	EAN	Jumbo Brand	Garantie	Nettogewicht
262024-MT	1953371		PRO SCAFFOLDS	3 Jahre	2365,57 kg

## Beschreibung

Das JUMBO-Mauergerüst wurde für Profis entwickelt, die am Arbeitsplatz Haltbarkeit und Flexibilität verlangen. Das Gerüst ist aus hochwertigem, feuerverzinktem Stahl gefertigt, der eine lange Lebensdauer und Korrosionsbeständigkeit gewährleistet.

Das Gerüst ist unglaublich vielseitig, da es in die Gerüstklassen 2-5 eingestuft werden kann, je nachdem, welche Böden, Beläge usw. verwendet werden. Das Gerüst wird immer als Ganzes auf der Grundlage der am niedrigsten eingestuften Komponente klassifiziert.

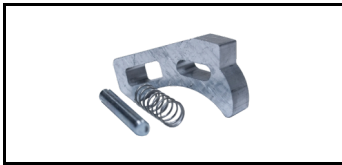
Es besteht aus 1-Meter-Säulen innen und 2-Meter-Säulen außen, kombiniert mit 2,45 Meter langen Trägern. Der Bodenbelag ist aus Holz/Holz und misst 24,3x220 cm. Für zusätzliche Stabilität ist eine zusätzliche Balkenreihe für einen 1-m-Hub sowie Aluminiumrohrbefestigungen enthalten. Das Gerüst wird mit einer Belaglage geliefert, und die Bauteile haben ein maximales Gewicht von 15 kg, so dass es beim Auf- und Abbau leicht zu handhaben ist. Dieses Mauergerüst ist ideal für anspruchsvolle Bauprojekte, bei denen Sicherheit und Effizienz entscheidend sind.

# Detailfotos

## Das Set besteht aus

29 ST.	26GS1014	Säule	9 ST.	26GS1012	Säule
48 ST.	26GS1092	Länge Balken	27 ST.	26GS1115	Querbalken
16 ST.	26SKR245	Einfaches Geländer	4 ST.	26SKR160	Einfaches Geländer
3 ST.	26GS1042	Diagonale	3 ST.	26GS1043K	Diagonale
80 ST.	26ST1102	Wagen	18 ST.	26ST1003	Grundplatte
9 ST.	26ST1120	Halterung für den Fußtritt	8 ST.	26ST1139	Abschließbare Bretter
9 ST.	1515060Alu	Befestigung der Rohre	9 ST.	18SFF105	Doppelte Festkupplung
9 ST.	26GS1089	Maueranker	9 ST.	26GS1090	Ringschraube

## Ersatzteile



ALU-Zunge  
1600300



Furnier für Plattform ohne Luke  
7501780



Haken  
1690050



Sturmschloss  
1003050231



Endstück  
100305023



Schraube  
5,5x25 skrue



Blindniete  
Popnitte6,4x22



Blindniete  
Popnitte6,4x12



Keilkupplung  
18SFS216  
5189340



Büchse  
1400210NY



Oberer Stecker für Spindel  
1400211NY



ALU-Zunge  
1600300

## Zubehör



Wagen  
26ST1100  
5033762



Beam Rider  
26GS1033  
5033765



Wagen  
26ST1107  
1586206



Treppe / Gerüstleiter  
26GS1111  
5033770



Säule  
26GS1011  
5033745



Länge Stab - Licht ec  
26GS1091-L  
1991012



Diagonale  
26GS1041  
5033753



Doppeltes Geländer  
26SKRV300  
1526172