

Super Pro Verlängerungsleiter

2 x 11 Stufen | 5,4 m



Spezifikationen

Tragfähigkeit: 150 kg
Länge: 5,4 m
Breite: 51,5 cm
Stufen: 2 x 11
Gewicht: 14,8 kg
Farbe: Grau
Transportlänge: 3,2 m
Transportbreite: 0,515 m
Zertifizierung: EN131
Jumbo Brand: SUPER PRO LADDERS

Art.-Nr.	DBNummer	EAN	Jumbo Brand	Garantie	Nettogewicht
41JSS211	1845801	5708375221758	SUPER PRO LADDERS	3 Jahre	14,8 kg

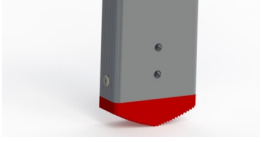
Beschreibung

Die JUMBO Super Proff Extension Ladder ist eine extra starke Leiter in Handwerkerqualität. Die Leiter ist aus 6005-T6 Aluminium gefertigt - das macht die Leiter stark und robust, aber dennoch leicht. Die Leiter hat 38 mm ergonomisch abgewinkelte und rutschfeste Stufen, so dass Sie eine ebene und sichere Standfläche haben. Eloxierte Aluminiumsprossen und -stufen - keine schmutzigen Finger! Hochbelastbares oberes Rad und Nylonbuchsen in Aluminiumhalterungen für schnelles und einfaches Ausfahren. Für zusätzliche Sicherheit ist ein selbstschließender Aluminium-Klickverschluss angebracht.

Ein Leitersockel mit soliden Füßen aus rutschfestem, langlebigem Material ist für zusätzliche Sicherheit und Stabilität erhältlich.

Hinweis: Um die Konstruktion von Bauleitern gem. EN131-Professional, sollten Schiebeleitern inklusive Leitersockel gewählt werden!

Detailfotos



Das Set besteht aus

ST. | |

Ersatzteile



Innenauskleidung
41JSS922



Gummiboden
41JSS900



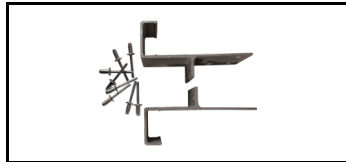
Tretlager
41JSS905



Blindniete
41JSS904



Stufenschloss-Set
41JSS906



Oberer Halterungssatz
41JSS907



Oberes Rad
41JSS909



Bolzen-Sets
41JSS909B

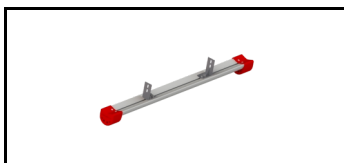


Stütze oben
41JSS912



Bolzen mit Kunststoff
41JSS921

Zubehör



Super Pro Ladder Stand
41JSF100
1838490