

Giant Conquest Multileiter aus Fiberglas

4 - 7 Stufen



Spezifikationen

Tragfähigkeit: 150 kg
Länge: 4,55 m
Breite: 61 cm
Stehleiterlänge: 2,29 m
Stufen: 4/7
Gewicht: 19,1 kg
Stufentiefe: 3,2 cm
Material: Glasfaser
Farbe: Grau, Grün, Orange, Sorte
Transportlänge: 1,43 m
Transporthöhe: 0,25 m
Transportbreite: 0,61 m
Zertifizierung: EN131
Weitere Zertifizierungen: EN61478
Jumbo Brand: GIANT

Art.-Nr.	DBNummer	EAN	Jumbo Brand	Garantie	Nettogewicht
41LG101QF	2265642	5708375222304	GIANT	3 Jahre	19,1 kg

Beschreibung

Die Giant Conquest Fiberglas-Mehrzweckleiter ist eine vielseitige und robuste Mehrzweckleiter, die speziell für Profis entwickelt wurde, die Sicherheit, Stabilität und Flexibilität bei ihrer Arbeitsausrüstung benötigen. Die Leiter besteht aus Glasfaserverbundstoff, der sie sowohl stark als auch nicht leitend macht, wodurch sie sich ideal für Arbeiten in der Nähe von elektrischen Anlagen eignet.

Hauptmerkmale:

Quad-Lock™-Kniesperre: Ein intelligentes Handdrucksystem, das eine einfache Bedienung der Kniesperre ermöglicht, sorgt für maximale Stabilität und Flexibilität bei der Verwendung der Leiter.

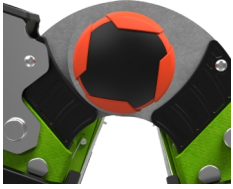
Winklige Stufen: Bietet eine ergonomisch korrekte Arbeitsposition, mit Stufenbreiten von 25 mm und 80 mm je nach Einstellung.

Teleskopische Ausleger: Ermöglicht den Einsatz auf unebenem Boden durch die Möglichkeit, die Länge der Ausleger individuell einzustellen.

Rutschfeste Füße mit Spike: Die Füße haben eine rutschfeste Oberfläche und einen kleinen Spike, der für Stabilität auf losem



Detailfotos



Das Set besteht aus

ST. | |

Ersatzteile



Requisite
41LG956

Zubehör



Plattform für Sicherheit
41LG104
1270701



Abstandshalter
41LG111
1270699



Rollenkübel
41LG050
1607744



Werkzeugablage
41LG012
1607745



Werkzeugtasche
41LG040
1611762