

Super Pro Anlegeleiter

9 Stufen | 2,7 m | M. Leiterfuß



Spezifikationen

Tragfähigkeit: 150 kg
Länge: 2,7 m
Breite: 44 cm
Stufen: 9
Gewicht: 7,5 kg
Stufentiefe: 3,8 cm
Material: Aluminium
Farbe: Grau, Rote Farbe
Traversenbreite: 1 m
Zertifizierung: EN131
Jumbo Brand: SUPER PRO LADDERS

Art.-Nr.	DBNummer	EAN	Jumbo Brand	Garantie	Nettogewicht
41JES109-S	1958212		SUPER PRO LADDERS	3 Jahre	7,5 kg

Beschreibung

Die JUMBO Super Proff Anlegeleiter ist für Profis gemacht, die eine zuverlässige und langlebige Leiter für ihre tägliche Arbeit benötigen. Mit einer Breite von 44 cm bietet diese Leiter mehr Stabilität und Sicherheit. Die aus 6005-T6 Aluminium gefertigte Leiter verbindet Stärke mit geringem Gewicht, wodurch sie leicht zu handhaben und zu transportieren ist.

Die Leiter ist mit 38 mm ergonomisch abgewinkelten und rutschfesten Sprossen ausgestattet, die auch bei längerem Gebrauch einen ebenen und sicheren Stand gewährleisten. Die Holme und Sprossen sind eloxiert, um schmutzige Finger zu vermeiden und die Lebensdauer der Leiter zu erhöhen. Für zusätzliche Stabilität und Sicherheit wird die Leiter mit einem Leitersockel mit rutschfesten und langlebigen Füßen geliefert.

Hinweis: Um die Anforderungen der Norm EN131-Professional zu erfüllen, sollten Anlegeleitern mit dem mitgelieferten Leitersockel gewählt werden, insbesondere bei Leitern mit einer Länge von über 3 Metern.

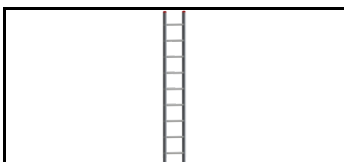
Detailfotos

Das Set besteht aus

1 ST. | 41JES109 | Super Pro Anlegeleiter

1 ST. | 41JSF100 | Super Pro Ladder Stand

Ersatzteile



Super Pro Anlegeleiter

41JES109

1840262



Gummiboden

41JSS900



Blindniete

41JSS904



Schraube & Mutter

41JSS903



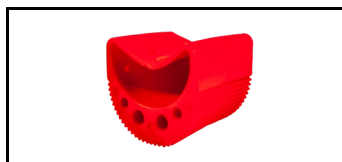
Winkelbügel

41JSS915



Umbrako-Schraube

41JSS911



Gummiboden

41JSS910



Aufspannplatte

41JSS923



Stütze oben

41JSS912



Super Pro Ladder Stand

41JSF100

1838490

Zubehör

