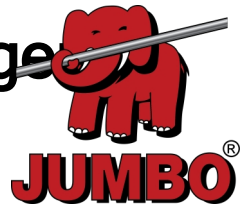


Proff Mauerwerk Gerüstbau Zimmermannsgerüst

Ergonomisch | Stahl | 8 x 9 M



Spezifikationen

Arbeitshöhe: 10 m
Standhöhe: 8 m
Gerüstklasse: 5.0
Tragfähigkeit: 450 kg/m²
Länge: 9 m
Gewicht: 1778,96 kg
Material: Stahl
Farbe: Grau
Zertifizierung: EN12810
Jumbo Brand: PRO SCAFFOLDS

| Art.-Nr. | DBNummer | EAN | Jumbo Brand | Garantie | Nettogewicht |
|----------|----------|-----|---------------|----------|--------------|
| 268009-M | 1537398 | | PRO SCAFFOLDS | 3 Jahre | 1778,96 kg |

Beschreibung

Das JUMBO Proff Zimmermannsgerüst wurde entwickelt, um die hohen Anforderungen zu erfüllen, die professionelle Handwerker an ihre Ausrüstung stellen. Das Gerüst ist aus hochwertigem, feuerverzinktem Stahl gefertigt und garantiert Langlebigkeit und Robustheit in anspruchsvollen Arbeitsumgebungen.

Das Gerüst ist extrem vielseitig, da es von Gerüstklasse 2-5 klassifiziert werden kann, je nachdem, welche Böden, Beläge etc. verwendet werden. Das Gerüst wird immer auf der Grundlage der am niedrigsten eingestuften Komponente klassifiziert.

Das Gerüst ist mit 1-Meter-Säulen auf der Innenseite für zusätzliche Unterstützung und Stabilität konstruiert. Es ist mit Holz-/Kunststoff-Ergotralen von 36,5 x 220 cm ausgestattet, die eine sichere und bequeme Arbeitsfläche bieten. Für zusätzliche Festigkeit ist eine zusätzliche Balkenreihe enthalten, die mit Aluminiumrohrbefestigungen gesichert ist.

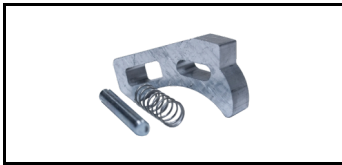
Das JUMBO Proff Maurergerüst wird mit einer Schicht Belag geliefert und ist somit für eine Vielzahl von Bauprojekten geeignet, bei denen Sicherheit und Ergonomie im Vordergrund stehen.

Detailfotos

Das Set besteht aus

| | | | | | |
|--------|------------|----------------------------|--------|----------|-------------------------------|
| 34 ST. | 26GS1014 | Säule | 12 ST. | 26GS1011 | Säule |
| 36 ST. | 26GS1091 | Länge Balken | 24 ST. | 26GS1115 | Querbalken |
| 6 ST. | 26SKR300 | Einfaches Geländer | 4 ST. | 26SKR160 | Einfaches Geländer |
| 4 ST. | 26GS1042 | Diagonale | 4 ST. | 26GS1041 | Diagonale |
| 24 ST. | 26ST1105 | Ergo-Wagen | 8 ST. | 26ST1003 | Grundplatte |
| 4 ST. | 26ST1120 | Halterung für den Fußtritt | 3 ST. | 26ST1140 | Abschließbare Bretter 3,30 m. |
| 12 ST. | 1515060Alu | Befestigung der Rohre | 12 ST. | 18SFF105 | Doppelte Festkupplung |
| 12 ST. | 26GS1089 | Maueranker | 12 ST. | 26GS1090 | Ringschraube |

Ersatzteile



ALU-Zunge
1600300



Furnier für Plattform ohne
Luke
7501780



Haken
1690050



Sturmschloss
1003050231



Endstück
100305023



Schraube
5,5x25 skrue



Blindniete
Popnitte6,4x22



Blindniete
Popnitte6,4x12



Keilkupplung
18SFS216
5189340



Büchse
1400210NY



Oberer Stecker für Spindel
1400211NY



ALU-Zunge
1600300

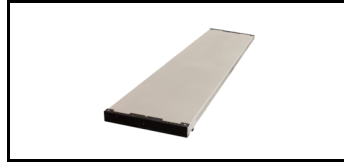
Zubehör



Wagen
26ST1100
5033762



Beam Rider
26GS1033
5033765



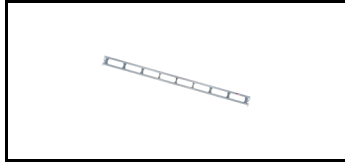
Wagen
26ST1107
1586206



Treppe / Gerüstleiter
26GS1111
5033770



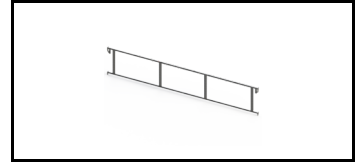
Säule
26GS1011
5033745



Länge Stab - Licht ec
26GS1091-L
1991012



Diagonale
26GS1041
5033753



Doppeltes Geländer
26SKRV300
1526172