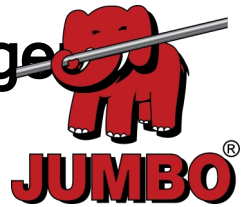


Proff Mauerwerk Gerüstbau Zimmermannsgerüst

Ergonomisch | Stahl | 6 x 12 M



Spezifikationen

Arbeitshöhe: 8 m
Standhöhe: 6 m
Gerüstklasse: 5.0
Tragfähigkeit: 450 kg/m²
Länge: 12 m
Gewicht: 2033,3 kg
Material: Stahl
Farbe: Grau
Zertifizierung: EN12810
Jumbo Brand: PRO SCAFFOLDS

Art.-Nr.	DBNummer	EAN	Jumbo Brand	Garantie	Nettogewicht
266012-M	1537391		PRO SCAFFOLDS	3 Jahre	2033,3 kg

Beschreibung

Das JUMBO Proff Zimmermannsgerüst wurde entwickelt, um die hohen Anforderungen zu erfüllen, die professionelle Handwerker an ihre Ausrüstung stellen. Das Gerüst ist aus hochwertigem, feuerverzinktem Stahl gefertigt und garantiert Langlebigkeit und Robustheit in anspruchsvollen Arbeitsumgebungen.

Das Gerüst ist extrem vielseitig, da es von Gerüstklasse 2-5 klassifiziert werden kann, je nachdem, welche Böden, Beläge etc. verwendet werden. Das Gerüst wird immer auf der Grundlage der am niedrigsten eingestuften Komponente klassifiziert.

Das Gerüst ist mit 1-Meter-Säulen auf der Innenseite für zusätzliche Unterstützung und Stabilität konstruiert. Es ist mit Holz-/Kunststoff-Ergotralen von 36,5 x 220 cm ausgestattet, die eine sichere und bequeme Arbeitsfläche bieten. Für zusätzliche Festigkeit ist eine zusätzliche Balkenreihe enthalten, die mit Aluminiumrohrbefestigungen gesichert ist.

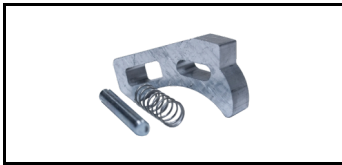
Das JUMBO Proff Maurergerüst wird mit einer Schicht Belag geliefert und ist somit für eine Vielzahl von Bauprojekten geeignet, bei denen Sicherheit und Ergonomie im Vordergrund stehen.

Detailfotos

Das Set besteht aus

37 ST.	26GS1014	Säule	10 ST.	26GS1011	Säule
40 ST.	26GS1091	Länge Balken	25 ST.	26GS1115	Querbalken
8 ST.	26SKR300	Einfaches Geländer	4 ST.	26SKR160	Einfaches Geländer
6 ST.	26GS1042	Diagonale	6 ST.	26GS1041	Diagonale
32 ST.	26ST1105	Ergo-Wagen	10 ST.	26ST1003	Grundplatte
5 ST.	26ST1120	Halterung für den Fußtritt	4 ST.	26ST1140	Abschließbare Bretter 3,30 m.
10 ST.	1515060Alu	Befestigung der Rohre	10 ST.	18SFF105	Doppelte Festkupplung
10 ST.	26GS1089	Maueranker	10 ST.	26GS1090	Ringschraube

Ersatzteile



ALU-Zunge
1600300



Furnier für Plattform ohne
Luke
7501780



Haken
1690050



Sturmschloss
1003050231



Endstück
100305023



Schraube
5,5x25 skrue



Blindniete
Popnitte6,4x22



Blindniete
Popnitte6,4x12



Keilkupplung
18SFS216
5189340



Büchse
1400210NY



Oberer Stecker für Spindel
1400211NY



ALU-Zunge
1600300

Zubehör



Wagen
26ST1100
5033762



Beam Rider
26GS1033
5033765



Wagen
26ST1107
1586206



Treppe / Gerüstleiter
26GS1111
5033770



Säule
26GS1011
5033745



Länge Stab - Licht ec
26GS1091-L
1991012



Diagonale
26GS1041
5033753



Doppeltes Geländer
26SKRV300
1526172